



© Fairtrade / Robert Brouczek

# Kontinuierliches Engagement in Steuerungsgruppen von Fairtrade-Towns

Simone Zorn, Referentin Fairtrade-Towns und Freiwilligenmanagement, Fairtrade Deutschland e.V.

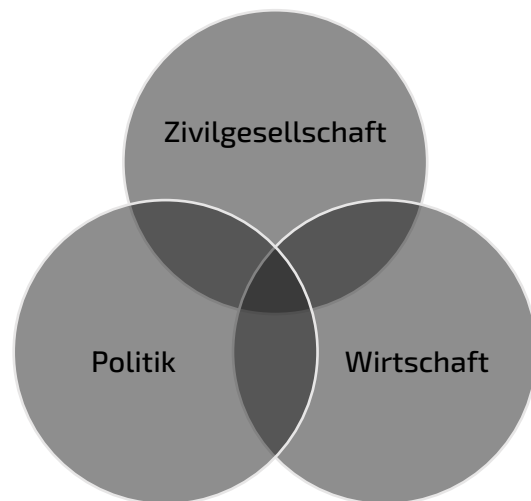


# Agenda

- ▶ Auffrischung – was heißt Fairtrade-Town?
- ▶ Tipps für eine erfolgreiche Steuerungsgruppe
- ▶ Unsere Unterstützung
- ▶ Raum für Fragen – Wo stehen wir?

# Ziel der Kampagne

- ▶ Fair-Handelsgedanken in die Gesellschaft tragen



# Was heißt Fairtrade-Town?

- ▶ Startschuss Engagement
- ▶ Bündelung bestehender Aktivitäten
- ▶ Übernahme sozialer Verantwortung
- ▶ Neue Kooperationen und Partnerschaften
- ▶ Positionierung als weltoffene Stadt
- ▶ Vorbildfunktion
- ▶ Internationales Netzwerk

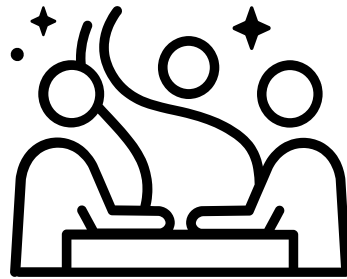


# Die fünf Kriterien zur Auszeichnung



## Kriterium 1

Beschluss



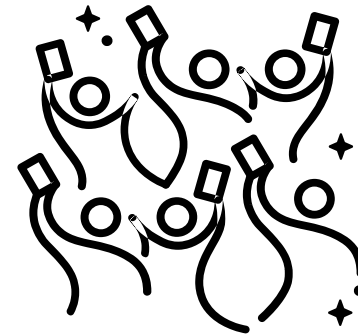
## Kriterium 2

Steuerungsgruppe



## Kriterium 3

Fairtrade-  
Produkte  
verfügbar machen



## Kriterium 4

Fairer Handel  
in der Zivilgesellschaft



## Kriterium 5

Aktionen /  
Öffentlichkeitsarbeit

Nach 2 Jahren findet eine Titelerneuerung statt!



FAIRTRADE  
DEUTSCHLAND

# Die Steuerungsgruppe

# Aufgaben und Möglichkeiten

- Potential aufspüren > Status Quo ermitteln
- Akteur\*innen ansprechen und verbinden
- Prozesse anstoßen
- Konsument\*innen informieren und sensibilisieren
- Zivilgesellschaft mobilisieren
- Kommunale Prozesse unterstützen

ABER: Nicht alles selbst machen!



© Fairtrade/ Christian Seiter

# Mitglieder und Rollen

- Kerngruppe + Interessent\*innen für Aktionen

## Rollen der Mitglieder definieren

- Koordination/Sprecher\*in
- Veranstaltungen/Aktion
- Öffentlichkeitsarbeit/Kommunikation
- Social Media
- Betreuung von Neuinteressent\*innen



# Kernsteuerungsgruppe

- Welche Aufgaben haben die einzelnen Mitglieder und sind alle wichtigen Positionen besetzt?
- Haben die Mitglieder innerhalb ihrer Aufgabenbereiche ausreichend Entscheidungskraft?
- Wie und in welchem Rhythmus werden neue Sprecher\*innen seitens der Stadt und der Zivilgesellschaft gewählt?



# Erweiterter Interessent\*innenkreis

- Wie wird der erweiterte Kreis über die Aktivitäten informiert?
- Wer ist aus der Kerngruppe Ansprechperson für den erweiterten Kreis und wie wird das kommuniziert?
- Wie werden Anfragen und Aufrufe an die Unterstützer\*innen formuliert?
- Wer muss noch angesprochen werden?



# Neue Engagierte finden

- Zuerst: Gute Öffentlichkeitsarbeit – die Steuerungsgruppe und Aktivitäten sichtbar machen, z.B. mit Aktionen, Presseartikel, Social-Media-Beiträgen, Plakate und Flyer, Website, Newsletter, Teamshirts
- Aufruf in den lokalen Medien (Zeitung, Mitteilungsblatt, Radio, Fernsehen) und in lokalen Social-Media-Gruppen
- Aushang am schwarzen Brett in Arztpraxen, Supermärkten, Buchhandlungen, Schulen,...
- Ehrenamtsbörsen (z.B. VHS Ehrenamtsportal)
- Hilfreich ist immer die persönliche Unterstützung der Bürgermeisterin / des Bürgermeisters
- Gezielte Ansprache



# Neue Engagierte finden

- Synergie-Effekte nutzen und Mitgliedsorganisationen von Fairtrade Deutschland e.V. ansprechen



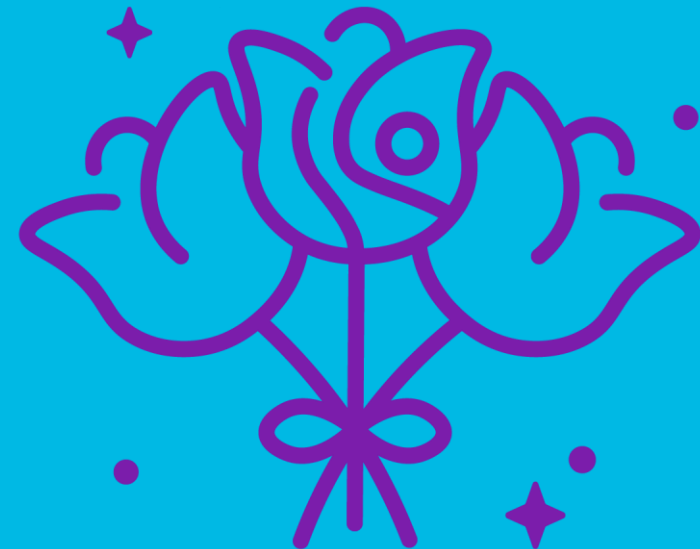
# Neue Engagierte finden

- persönliche Ansprache ist wichtig und erfolgversprechend => Überlegung: Wer kennt wen und kann die Person ansprechen?
- Onboarding-Prozess erstellen – Herzliches willkommen
  - Begrüßungstüte oder-mappe mit wichtigen Informationen zum fairen Handel
  - Ansprechperson (Patin/ Pate), die den Einstieg in die Gruppe erleichtert und begleitet
  - Kennenlernertermin/ Willkommenstreffen der Gruppe
  - Leichter Einstieg bei Aktionen, digitalen Projekten



# Engagementpflege

- Mehrwert und Unterstützung für die Aktiven anbieten (Fortbildung, Vernetzungstreffen, Ehrenamtsurkunde,...)
- Spaß haben: gemeinschaftsstärkende Aktivitäten wie gemeinsame Fahrradtouren, Spaziergänge, Kochabende,...
- Offen sein für neue Ideen
- Werte / Vision leben
- Wertschätzende Kommunikation





# Für kontinuierliches Engagement



- Feste Ansprechpartner\*in für Koordination der Steuerungsgruppe
- Regelmäßige Treffen, auch digital (4 bis 6 x Jahr)
- Anknüpfung an lokale Veranstaltungen und Fairtrade-Aktionen
- vorausschauende Planung der Aktivitäten (Zwei-/ Jahresplanung) inkl.
- rechtzeitige Ansprache und gute Betreuung neuer Engagierter
- Kommunikation (Presse, ÖA, Netzwerke...)



# Für kontinuierliches Engagement



© Fairtrade/ Katharina Kulakow

- Weiterbildung durch Schulungen, Webinare und Vernetzungstreffen
- Zusammenarbeit mit Fairtrade-Schools/-Universities
- Dokumentation und Auswertung der Aktivitäten (How To, Ablage, Pressespiegel etc.)
- regelmäßiger Austausch mit Fairtrade Deutschland (bzgl. Angebote, Materialien etc.)

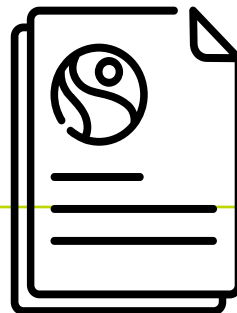


FAIRTRADE  
DEUTSCHLAND

# Unsere Unterstützung

# Unsere Unterstützung

- ▶ Informationsmaterialien und Kommunikationsmittel von Fairtrade Deutschland
- ▶ Tipps zur fairen Beschaffung:  
<https://www.fairtrade-kampagnen.de/startseite/oeffentliche-beschaffung>
- ▶ Materialpakete Gastronomie & Einzelhandel
- ▶ Aktionsideen
- ▶ Vernetzungstreffen / Austausch



[www.fairtrade-towns.de/support](http://www.fairtrade-towns.de/support)



# Für Steuerungsgruppen

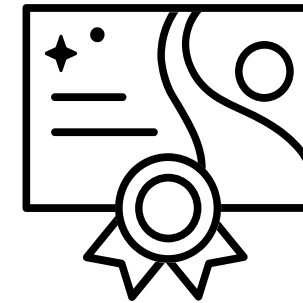
- ▶ (Online-)Schulungen zu Themen wie Social Media, Aktionen,...
- ▶ Fortbildung für Steuerungsgruppen  
[News-Detail - News - fairtrade-towns.de](https://www.fairtrade-towns.de) -  
[Fairtrade-Towns](https://www.fairtrade-towns.de)
- ▶ Unterstützung bei Presse- und Öffentlichkeitsarbeit
- ▶ Finanzielle Zuschüsse für Aktionen



# Stadtmarketing

- ▶ Aufkleber
- ▶ Fahnen
- ▶ Kampagnenlogo
- ▶ Share-Pics:

[Social Media Extern – OneDrive \(sharepoint.com\)](#)



# Aktionspaket für Lebensmitteleinzelhandel

- ▶ Papp-Produkte (6er Set): Fairtrade-Produkte wie Tee, Kaffee oder Bananen
- ▶ Deko Cubes (3er Set; ca. 40x40 cm): Deco Cubes mit visuellen Elementen
- ▶ Aufsteller-Regal: Pappaufsteller mit Regal- Aussparungen in Optik eines Küchenregals (ca. Format 115 x 60 x 40);
- ▶ Aufkleber „Bei uns gibt es Fairtrade-Produkte“
- ▶ Rezepthefte

# Aktionspaket für die Gastronomie

- ▶ Tischaufsteller
- ▶ Plakate „Wir sind Fairtrade-Town“ und „Wir machen mit“
- ▶ Postkarte „Wir machen fairen Handel“
- ▶ Aufkleber „Bei uns gibt es Fairtrade-Produkte“ & Fairbruary
- ▶ Zeitung „Coffee-News“ zur Auslage im Café, Restaurant
- ▶ Broschüre „Fairen Handel gestalten“
- ▶ Basisleporello „Was ist Fairtrade?“
- ▶ 1x Schokonaps

# Fairtrade Deutschland • 2025

Jahresthema: Fairness



Kampagnen

1. - 28.  
Februar:



Mit nationaler  
Plakatkampagne



10. - 25. Mai:



Mit Frühstücksexen



12. - 26.  
September:



ab 1. Oktober:



Mit nationaler  
Plakatkampagne

GANZJÄHRIG: FAIRTRADE TOWNS, SCHOOLS UND UNIVERSITIES

FAIRE WEIHNACHTEN  
mit Adventskalender

JAN

FEB

MAR

APR

MAY

JUN

JUL

AUG

SEP

OCT

NOV

DEC

23. Januar:  
NEUJAHREMPFANG

14. Februar:  
VALENTINSTAG

8. März:  
WELTFRAUENTAG

24. April:  
JAHRESTAG  
RANA PLAZA

30. April - 4. Mai:  
KIRCHENTAG

6. Mai:  
JAHRES-PK  
10. Mai:  
INTERNATIONAL  
FAIR TRADE DAY

4. Juni:  
MITGLIEDERVERSAMMLUNG

12. Juni:  
TAG GEGEN  
KINDERARBEIT

24. Juli:  
EARTH  
OVERSHOOT DAY

1. Oktober:  
TAG DES  
KAFFEES

28. November:  
BLACK  
FRIDAY

10. Dezember:  
TAG DER  
MENSCHENRECHTE

# Ihre Fairtrade-Towns Ansprechpartnerinnen



**Simone Zorn**  
Referentin Fairtrade-Towns  
& Freiwilligennetzwerk

Anfragen zu Kooperationen, Veranstaltungen,  
Vermittlung von Referent\*innen  
[s.zorn@fairtrade-deutschland.de](mailto:s.zorn@fairtrade-deutschland.de)  
0221-94 20 40 114



**Melanie Müller**  
Officer Kampagnen

Kriterien, Bewerbung und Titelerneuerung  
für Fairtrade-Towns, -Schools, -  
Universities  
[m.mueller@fairtrade-deutschland.de](mailto:m.mueller@fairtrade-deutschland.de)  
0221-94 20 40 98



**Giovanna Leier**  
Kordinatorin Kampagnen

Anfragen zu Auszeichnungen, Materialien,  
Logos, Zuschüssen, Aktionen von Fairtrade-  
Towns und - Universities  
[g.leier@fairtrade-deutschland.de](mailto:g.leier@fairtrade-deutschland.de)

**Marie Wakke**  
Officer Kampagnen

Kriterien, Bewerbung und Titelerneuerung  
für Fairtrade-Towns, -Schools, -  
Universities  
[m.wakke@fairtrade-deutschland.de](mailto:m.wakke@fairtrade-deutschland.de)  
0221-94 20 40 141

**Verleih von Fotoausstellungen**  
Elena Panin, [materialien@fairtrade-deutschland.de](mailto:materialien@fairtrade-deutschland.de)

**Verleih von Bananenkostümen und  
Hissflaggen**  
Johanna Schmidt, [materialien@fairtrade-deutschland.de](mailto:materialien@fairtrade-deutschland.de)



FAIRTRADE  
DEUTSCHLAND

**Und wo stehen wir?**

# Danke!

