



Herzlich Willkommen zum

Workshop: Faire Beschaffung von Lebensmitteln und Strukturelle Verankerung

03. Juni 2025



Servicestelle Kommunen in der Einen Welt (SKEW)



Global
nachhaltige
Kommune

Kommunale
Partnerschaften

**Fairer Handel und
Faire Beschaffung
kommunal**

- Seit 2001 ist die SKEW das Kompetenzzentrum für kommunale Entwicklungspolitik in Deutschland im Auftrag des BMZ
- Umfangreiche Service- und Beratungsangebote für Kommunen

www.service-eine-welt.de

Im Auftrag des



Bundesministerium für
wirtschaftliche Zusammenarbeit
und Entwicklung

Übung: Kennenlernen / Mini-Bestandsaufnahme zur fairen Beschaffung in Ihrer Verwaltung



1. Haben Sie bereits Beschlüsse zu Nachhaltigkeitskriterien?
2. Wissen Sie ob in Ihrer Kommune bei sensiblen Produkten schon einmal soziale Kriterien angewendet wurden? Wo würden Sie es gerne tun?
3. Welche Chancen ergeben sich für Sie durch die Anwendung von sozialen Kriterien? Und welche Herausforderungen sehen Sie?



**ENGAGEMENT
GLOBAL**



Einführung in die faire
Beschaffung



Begriff faire Beschaffung

*„Faire Beschaffung“ ist der Einkauf der öffentlichen Hand, **der neben Preis und Qualität die Einhaltung von Kriterien des Fairen Handels** in der Herstellung des Auftragsgegenstandes maßgeblich berücksichtigt.*

Im Fokus stehen hier im „Globalen Süden“ gefertigte Produkte, in deren Herstellung die Einhaltung von Menschenrechten, grundlegenden Arbeitsstandards und die Auszahlung eines existenzsichernden Einkommens häufig nicht gewährleistet ist – sog. sensible Produkte.



Übersicht sensible Produkte bei fairer Beschaffung



[Lebensmittel](#)



[Natursteine](#)



[Textilien und Lederwaren](#)



[IT-Hardware](#)



[Sportbälle](#)



[Schnittblumen](#)



[Spielzeug](#)



[Holz](#)



[Fahrzeuge](#)



[Solarpanele](#)



Klicken Sie auf die Links, um im Kompass Nachhaltigkeit mehr zu den Risiken und möglichen Kriterien zu erfahren. Im **[Merkblatt sensible Produktgruppen](#)** finden Sie nochmal eine detaillierte Übersicht.



Um welche Lebensmittel geht es?

Faire Beschaffung

Im Fokus stehen hier

Lebensmittel, die im Globalen Süden angebaut und/oder weiterverarbeitet werden

..und bei denen die Einhaltung von Menschenrechten, grundlegenden Arbeitsstandards und die Auszahlung eines existenzsichernden Einkommens häufig nicht gewährleistet ist – sog. **sensible Produkte**.

„Sensible Produkte“



Gewürze



Kaffee, Tee und Kakao



Nüsse und Kokosprodukte



Honig und Zucker



Palmöl



Reis und Quinoa

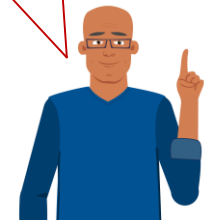


Schokolade und Süßwaren mit Kakaoanteil



Südfrüchte

Eine Übersicht relevanter Lebensmittel im Sinne der fairen Beschaffung finden Sie im [Handout](#) auf S. 2-3





Beispiel Kakaoanbau in Westafrika

8kg Schokolade pro Kopf im Jahr, knapp 3,2% davon aus Fairem Handel (2024)



1-1,5 Mio. Kinder auf Plantagen (Quelle: INKOTA, Tagesschau 2021)

Kinderarbeit ist meist die Folge unzureichender Einkommen in Agrarsektor!



Weiterlesen: [Risiken in der Agrarlieferkette im Kompass Nachhaltigkeit](#)



ILO-Normen für eine faire Beschaffung von Lebensmitteln

Einhaltung von ILO-Kernarbeitsnormen (ILO-KAN)

- Keine Zwangsarbeit (Nr. [29](#) und [105](#))
- Keine ausbeuterische Kinderarbeit (Nr. [138](#) und [182](#))
- Versammlungsfreiheit, Recht auf Kollektivverhandlungen (Nr. [87](#) und [98](#))
- Keine Diskriminierung (Nr. [100](#) und [111](#))
- Gesundheit und Sicherheit am Arbeitsplatz (Nr. [155](#))*

Einhaltung weiterer ILO-Normen

wie zum Beispiel

- 🕒 angemessene & transparente Arbeitszeit
- 💰 Zahlung eines Mindestlohns (Nr. [131](#)) und Sozialleistungen Nr. [102](#)
- ⊕ weitere Regelungen im Arbeits- und Gesundheitsschutz, wie z.B. Mutterschutz (Nr. [103](#) und [183](#))



*seit 2022 in den Rang von Kernarbeitsnormen aufgenommen. Eigentlich sind es insgesamt 10 Kernarbeitsnormen. Insbesondere aus der ILO Nr. 187 (Förderung von Arbeitsschutz) ergeben sich aber nur mittelbar Verpflichtungen für Unternehmen, weshalb hier nur 9 Normen aufgelistet sind.

Kriterien im Rahmen der fairen Beschaffung: Kriterienset Level 3



ENGAGEMENT GLOBAL



Level 3: Einhaltung der Kriterien des Fairen Handels

1 CHANCEN FÜR BENACHTEILIGTE PRODUZENT/INNEN

2 TRANSPARENZ UND RECHENSCHAFTS-PFLICHT

3 FAIRE HANDELSPRAKTIKEN

4 FAIRE BEZAHLUNG

5 KEINE AUSBEUTERISCHE KINDERARBEIT; KEINE ZWANGSARBEIT

6 VERSAMMLUNGSFREIHEIT; KEINE DISKRIMINIERUNG; GESCHLECHTER-GERECHTIGKEIT

7 GUTE ARBEITSBEDINGUNGEN

8 AUS- UND WEITERBILDUNG

9 FÖRDERUNG DES FAIREN HANDELS

10 SCHUTZ DER UMWELT

DIE ZEHN GRUNDSÄTZE DES FAIREN HANDELS

WORLD FAIR TRADE ORGANIZATION

Mindestlohn



existenzsichernder Lohn

REFERENZWERT
EXISTENZSICHERNDE EINKOMMEN

Kosten für ein einfaches menschenwürdiges Leben pro Haushalt

ANGEMESSENE ERNÄHRUNG

ANGEMESSENE UNTERKUNFT

ANDERE ESSENZIELLE BEDÜRFNISSE

RÜCKLAGEN FÜR UNVORHERGESEHENE EREIGNISSE

[Forum Fairer Handel](#)



WFTO: Internationale Dachorganisation für Fair-Trade-Produkte. Alle Hersteller müssen der Organisation ihre Arbeits- und Produktionsbedingungen offenlegen. Hierbei handelt es sich um eine MSI ([Multi Stakeholder Initiative](#)), die sich aus Unternehmen der gesamten Wertschätzungsschätzungskette zusammensetzt. Unternehmen können nur Mitglieder der WFTO werden, wenn sie alle Standards erfüllen.

**ENGAGEMENT
GLOBAL**



Gütezeichen für die faire
Beschaffung von
Lebensmitteln





Anforderungen an ein gutes Gütezeichen

Direktkauf + Ausschreibungen

Der Standard hinter dem Gütezeichen sollte **relevant** sein

→ Kriterien des Fairen Handels (nicht nur die ILO-Kernarbeitsnormen) sollten abgedeckt sein!

Gütezeichen sollte **glaubwürdig** sein

→ www.forum-fairer-handel.de

→ Orientierung über Labelbewertung der CIR:
www.labelchecker.de

Ausschreibungen

Lebensmittel-Gütezeichen sollten **rechtliche Grundlagen** (§ 34 VgV bzw. § 24 UVgO) erfüllen

- Produktbezug
- Objektive Kriterien
- Transparenz
- Zugang
- Unabhängigkeit



Glaubwürdige Gütezeichen und Initiativen des Fairen Handels

Produktzertifizierungen des Fairen Handels



Initiativen und Unternehmen des Fairen Handels



EL PUENTE



FAIR HANDELN.
BESSER LEBEN.



Nur die im Siegel angegebene Zutat im Mischprodukt ist Fairtrade-zertifiziert. (*Achtung in der Nachweiskontrolle!*)



Zutaten zu 100 Prozent unter Fairtrade-Bedingungen gehandelt,
physisch rückverfolgbar



Mischprodukte aus unterschiedlichen Zutaten.

Alle Inhaltsstoffe, die es fair zertifiziert gibt, sind es auch; Bsp.
Keks: Schokolade und Zucker aus fairem Handel, der Weizen nicht

Mengenausgleich

Kriterien und Gütezeichen für eine ökologische Beschaffung von Lebensmitteln

Grundlegende Bio-Kriterien (abgedeckt durch EU-Bio Label):

- Verzicht chemisch-synthetischer Pflanzenschutz und Düngemittel
- Begrenzung zugelassener Zusatzstoffe
- Vorgaben zu Haltungsformen von Tieren
- Mindestanteil biologisches Futtermittel
- Verbot von Gentechnik

Weitergehende Kriterien für Bio-Lebensmittel (abgedeckt z.B. durch Bioverbände*):

- Gesamter Betrieb muss biologisch wirtschaften
- wesentlich weniger Tiere je Hektar erlaubt
- Strengere Vorgaben für Futtermittel

 Fair ist nicht gleich bio!

*Quelle: Bund für Umwelt und Naturschutz (BUND)





Weitere mögliche nachhaltige Kriterien

- Verbot von Einwegverpackungen für Getränke und Einweggeschirr
- Bevorzugung von saisonalem Obst und Gemüse
- Vorgaben für Verpackung (z.B. Mehrweg, Recyclingfähigkeit des Materials usw.)
- Reduktion von Speiseabfällen, Konzept zur Weitergabe von Speiseresten
- Anforderungen an den Anteil von **Fisch** aus zertifiziertem Fischfang:



Wildfisch



Aquakultur





Bio-Fair, regional und saisonal: Was ist rechtlich möglich bei der Beschaffung?

Bio-Fair? ✓

- Soziale und ökologische Kriterien sind „**Grundsätze der Vergabe**“ auf EU- und Bundesebene (Verankert in § 97 GWB)
- **Soziale und ökologische** Kriterien dürfen für **alle Phasen der Herstellung und des Handels** mit einer Ware und weltweit verlangt werden, vom Rohstoff bis zum Endprodukt
- VgV und UVgO ermöglichen, **direkt Gütezeichen zu benennen**, die bestimmte Anforderungen erfüllen. (§34 VgV, §24 UVgO)

Saisonal? ✓

kann als Kriterium an den Leistungsgegenstand gefordert werden, sollte allerdings spezifiziert werden, z.B. durch eine Beifügung eines Referenz-Saisonkalenders oder einer Spezifizierung in den Ausschreibungsunterlagen

Regional? ⚠

Vorsicht: Eine sachlich unbegründete Bevorzugung von Waren und Dienstleistungen aus der Region (also des Auftraggebers) verstößt in der Regel gegen das Diskriminierungsverbot (§ 97 Abs. 2 GWB). Bitte vor allem bei Ausschreibungen beachten!

Und jetzt Sie...! (Interaktive Übung)



- Ein Cateringunternehmen bietet Ihnen an, das Essen mit dem folgenden Produkt zu kochen...
- Sie kaufen für die Küche der KiTa ein und stehen im Laden vor dem folgenden Produkt...
- Bei einer Verpflegungsausschreibung will ein/e Anbieter/in folgendes Produkt verwenden...





Erfüllt das Produkt nachweislich die Kriterien des Fairen Handels?



Ja!

- Standards für kleinbäuerliche Produzentenorganisationen, Plantagen und Handel
- Mindestpreise, Bio-Aufschläge und Prämie
- Vorfinanzierung möglich
- (Interne) Rückverfolgbarkeit der Produkte, Mengenausgleich für best. Produkte möglich
- Kontrolle/Audits erfolgt über FLOCERT
- Unterschiedliche Interessensgruppen sind in Entscheidungsgremien vertreten

Bei zur Veranschaulichung abgebildeten Produkten wurden absichtlich die Marken-Namen entfernt. Abbildungen stellen keine Kaufempfehlung dar.



Erfüllt das Produkt nachweislich die Kriterien des Fairen Handels?

Nein!



- Hier ist im Gegensatz zum anderen Produkt des gleichen Unternehmens KEIN Gütezeichen auf dem Produkt.
- Fairtrade = Produktgütezeichen und gilt damit nur für das ganz konkrete Produkt, nicht für das Unternehmen!

Bei zur Veranschaulichung abgebildeten Produkten wurden absichtlich die Marken-Namen entfernt. Abbildungen stellen keine Kaufempfehlung dar.

Erfüllt das Produkt nachweisbar die Kriterien des Fairen Handels?



Ja!



Gut zu wissen:

Das Naturland Siegel ohne die Zusatzzertifizierung *NaturlandFair* garantiert zumindest die Einhaltung der ILO-Kernarbeitsnormen

- Faire Preise (transparente Preisverhandlungen + Prämie)
- Rückverfolgbarkeit der Lieferkette
- Vorfinanzierung möglich
- Unabhängige Kontrolle
- Standard wird in einem öffentlichen Konsultationsverfahren weiterentwickelt

Bei zur Veranschaulichung abgebildeten Produkten wurden absichtlich die Marken-Namen entfernt. Abbildungen stellen keine Kaufempfehlung dar.

Erfüllt dieses Gütezeichen nachweisbar soziale Kriterien?

**ENGAGEMENT
GLOBAL**



Nur teilweise

- eher Fokus auf Umweltaspekte als soziale/faire Kriterien
- ILO-Kernarbeitsnormen sind eingebunden, aber...
 - Keine Vorgabe zur Zahlung von Mindestpreisen
 - Keine Vorfinanzierung
 - Keine Vorgabe zu langfristigen Beziehungen zu den Produzierenden

Erfüllt das Produkt nachweisbar die Kriterien des Fairen Handels?



Ja



Das **WFTO-Label** weist die Mitgliedschaft des gesamten Unternehmens (mit all seinen Produkten) aus. Alle Produkte dieses Unternehmens erfüllen die Kriterien des Fairen Handels.

- Mitgliedschaft in der World Fairtrade Organization
- Standard = Kriterien für Organisationen und Unternehmen, deren Kerngeschäft der Faire Handel ist
- Faire Preise durch Offenlegung der Preiskalkulation
- Vorfinanzierung möglich
- Rückverfolgbarkeit, Mitglieder auf Website einsehbar
- Direkte und langfristige Handelsbeziehungen
- Überprüfung: Selbstbewertung, "Peer Visit" und Audits durch unabhängige Dritte

Die abgebildeten Produkte dienen der Veranschaulichung und stellen keine Kaufempfehlung dar.

Zeit für Ihre Rückfragen

**ENGAGEMENT
GLOBAL**





Ausschreibungen für Catering und Außer-Haus-Verpflegung





Wichtigkeit der Marktrecherche

1. Marktverfügbarkeit
bestimmt das
Nachhaltigkeitsniveau

2. Ergebnis der Recherche bestimmt das
passende Werkzeug
(Leistungsbeschreibung, Zuschlag usw.)

3. Ergebnis der Recherche bestimmt ggf.
Verfahrensart und vorgegebene Abläufe
in Ihrer Kommune



Faire Lebensmittel: Verankerung im LV oder im Zuschlag?



Marktrecherche: Für welche Lebensmittel gibt es ausreichend faires Angebot?

Fairer Handel als Mindestkriterium, z.B. für Bananen, Kakao, Kaffee, Tee u.v.m.

Integration im Leistungsverzeichnis oder in Ausführungsbedingungen



(zusätzliche) Produkte: fair als optionales Kriterium, z.B. Quinoa, best. Gewürze u.v.m.

Integration als Zuschlagskriterium

Strukturelle Verankerung Fairer Beschaffung in Kommunen





Erfolgsbausteine



Neuer E-Learning-Kurs zur strukturellen Verankerung

Ergänzendes digitales Fortbildungsangebot einer *neuen digitalen Lernplattform*

- ✓ ermöglicht individuelles & flexibles Lernen
- ✓ Kurse sind modular aufgebaut und können nach Bedarf bearbeitet werden

<https://lernplattform.engagement-global.de>





Erfolgsfaktor: Rückhalt aus Politik und Verwaltungsspitze

Gibt es einen **Beschluss aus der Politik?**

Gibt es eine **Dienstanweisung** der Verwaltungsspitze, die Vorgaben zur Beschaffung von Lebensmittel macht?

Rückhalt der Politik ist wichtig, weil es...

- zu Preissteigerungen kommen kann
- zu Diskussionen in der Bürgerschaft kommen kann

z.B. fairer Kaffee ([Speyer](#), [Göttingen](#))

Dienstanweisung öko-faire Bewirtung für die SeWeEnBe Berlin (2022)

Die Dienstanweisung regelt, „*dass die Mitarbeitenden der Senatsverwaltung für Wirtschaft, Energie und Betriebe für die Bewirtung von Besucher*innen und Gästen wenn möglich nur solche Produkte zu beschaffen haben, die aus biologischem Anbau stammen und fair zertifiziert sind.*“




Quelle: [Kompass Nachhaltigkeit](#)

Gestaltungsraum von Ratsbeschlüssen und Dienstanweisungen



Nachhaltige Beschaffung sollte sich auf mittlere Sicht nicht in einzelnen Projekten erschöpfen, sondern sollte bei jedem Beschaffungsvorgang mitgedacht werden.

So kann im Rahmen einer Dienstanweisung bspw. festgelegt werden:

-  Mindestanforderungen an die Sozialstandards bei besonders sensiblen Produkten
-  Beschaffung von Produkten mit einem hohen Level an Energieeffizienz
-  Mindestgewichtung der Nachhaltigkeit als Zuschlagskriterium





Leitfaden für nachhaltige Beschaffung

Vorteile von Leitfäden



Bietet Mitarbeitenden eine schnelle und gute Orientierung



Hier gibt es Raum die Mindestkriterien produktspezifisch zu konkretisieren, um sicherzustellen dass diese auch praxistauglich sind



Handlungsspielräume bei Mehrkosten und zu wenig Angebot auf dem Markt können beschrieben werden



Erstellung von Leitfäden kann sehr aufwendig sein und sollten aktuell gehalten werden, aber es gibt schon viele Praxisbeispiele zur Orientierung





Musterdokumente der SKEW

Im Rahmen des Kurses stehen für Sie folgende Vorlagen zur Verfügung:

- ✓ Beschlussvorlage für eine faire Beschaffung
- ✓ Dienstanweisung
- ✓ Leitfaden für eine faire und nachhaltige Beschaffung
- ✓ Produktgruppenblätter für Vergaben
- ✓ Produktgruppenblätter für Direktkäufe



Die Kommunikation der Vorgaben an die Verwaltung und externe Stakeholder ist entscheidend für die Umsetzung



Beispiele für Kommunale Handlungsrahmen zu Lebensmitteln

- **Dienstanweisungen:** z.B. fairer Kaffee [Speyer](#), [Göttingen](#)
- **Ratsbeschlüsse:** z.B. fairer Kaffee: [Hamburg](#), [Leipzig](#) oder z.B. Lebensmittel allgemein: [Gießen](#)
- **Verpflegungsrahmenkonzepte:** z.B. Tee, Kaffee, Bananen: [Oldenburg](#)
- **Rahmenverträge für Lebensmittel in KiTas:** z.B. [Dortmund](#)
- **Musterausschreibungen:** z.B. [SKEW Musterausschreibung](#), [Regensburg](#)
- **Mitgliedschaften in Städteverbänden und Kampagnen:**



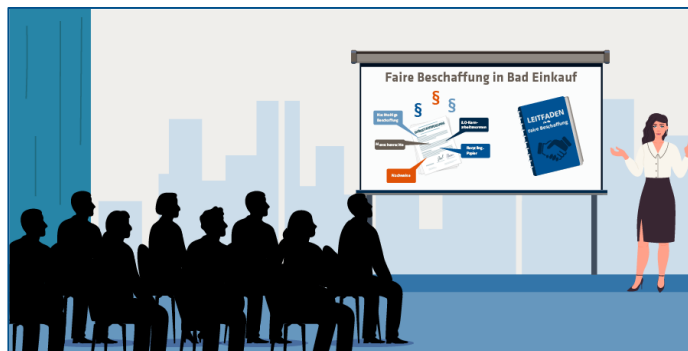


Erfolgsbausteine für die Umsetzung in der Praxis



Sensibilisierung und interne Kommunikation

- Sensibilisierung der Mitarbeitenden, damit sie den tieferen Sinn und die Bedeutung dieses Themas verstehen und in ihren eigenen Werten verankern
- Interne Kommunikation ist von großer Bedeutung. Das Thema sollte klar und positiv kommuniziert werden bspw. durch das Aufzeigen positiver Praxisbeispiele
- ! Ohne Dienstanweisung ist es besonders wichtig, Maßnahmen zu ergreifen, die das Bewusstsein für faire Beschaffung schärfen !



Erfolgsfaktor: Sensibilisierung von Kolleginnen und Kollegen – Beispiele





Erfolgsfaktor: Sensibilisierung der lokalen Bevölkerung – Beispiele

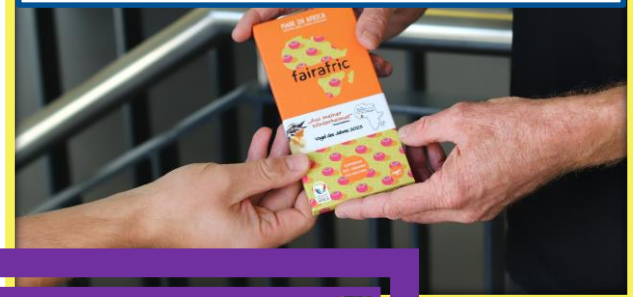


**Faires Frühstück
in Künzelsau**



**Faire Kamelle
in Monheim am Rhein**

**Faire Schokolade & Naturschutz
im Lahn-Dill-Kreis**



**Faires Krimi-Picknick
in Markkleeberg & Leipzig**



**Nachhaltige
Beschaffung**

**Ausführliche
Hintergrundinformationen
zu allen Beispielen finden
Sie [hier](#)**

Erfolgsfaktor: Fair gehandelte Stadtmarketing Produkte



**ENGAGEMENT
GLOBAL**



Schokolade



Kaffee



Greifswald



Ruhrgebiet



Mark Kleeberg

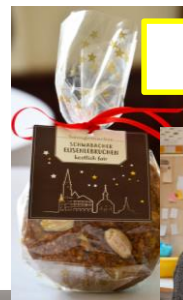


Saalfeld



Wein

Neumarkt



Lebkuchen



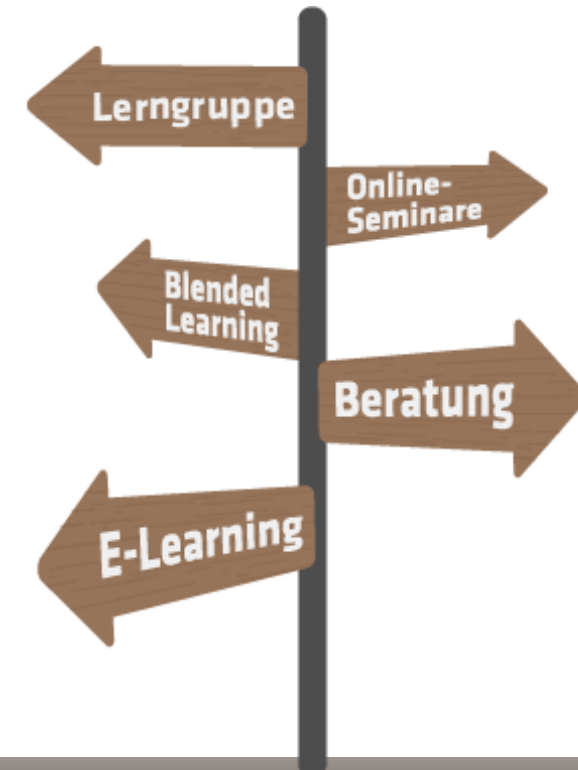
Schwabach



Ausführliche Hintergrundinformationen finden Sie in der [Broschüre faire Lebensmittel für das Stadtmarketing](#)

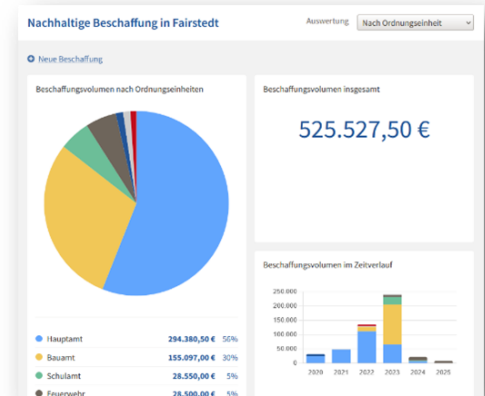
Fortbildungen & Wissensmanagement

- Welche Fortbildung passt in Ihre Kommune?
- Eine nachhaltige Institutionalisierung der Lerninhalte sollte mittelfristig gewährleistet werden
 - ✓ Wissen muss auch bei Personalwechsel erhalten bleiben
 - ✓ Wissen sollte regelmäßig aufgefrischt werden können



Monitoring und Berichtswesen

- Monitoring und Berichtswesen ist ein wichtiger Bestandteil und sollte von Beginn an mitgedacht werden
- Mein Kompass unterstützt dabei, eine Strategie zu erstellen und zu verfolgen, Ihre nachhaltigen Vergaben auszuwerten und Erfolge sichtbar zu machen:
 - ✓ Erstellung und Abbildung der eigenen kommunalen Beschaffungsstrategie
 - ✓ Erfassung und Auswertung der nachhaltigen Beschaffung
 - ✓ Stärken und Schwächen in der Beschaffung identifizieren um neue Maßnahmen zu planen
 - ✓ u.v.m.





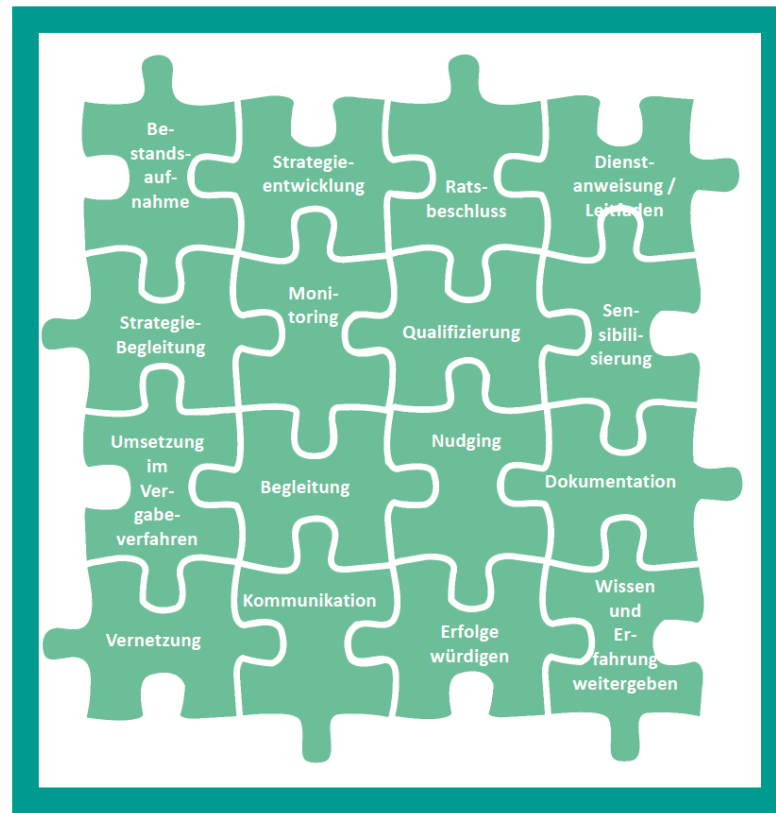
Mit welcher Produktgruppen beginnen?

- **Die Rosinen picken:** Wo geht es am leichtesten?
- **Das Rad nicht neu erfinden:** Wo gibt es schon viele Beispiele und Hilfen?
- **Für den knappen Geldbeutel:** Wo ist kein großer finanzieller Mehraufwand zu erwarten?
- **Die Gelegenheit beim Schopf ergreifen:** Was steht sowieso gerade an?
- **Offene Türen einrennen:** Wo wurde schon Interesse aus dem Kollegium signalisiert, wo gibt bereits erste Umsetzungserfahrungen?
- **Der Eye-Catcher:** Welche Produktgruppe ist besonders sichtbar und eignet sich für Öffentlichkeitsarbeit / liegt der Hausspitze am Herzen?
- **Der große Wurf:** Wo ist die Wirkung besonders groß, da hier besonders viel (gebündelt?) beschafft wird?
- **Über den Zaun schauen:** Wo haben andere Kommunen in der Region schon Erfahrung gesammelt und könnten berichten / weiterhelfen?





Es gibt nicht den goldenen Weg . . .



Zeit für Ihre Rückfragen

**ENGAGEMENT
GLOBAL**





Unterstützungsangebote für faire Beschaffung



Übersicht Angebote Fairer Handel und Faire Beschaffung kommunal

**ENGAGEMENT
GLOBAL**

Service für Entwicklungsinitiativen



- Beratungs- und Schulungsangebote
- Kompass Nachhaltigkeit
- Netzwerk Faire Beschaffung und Fachaustausch
- Wettbewerb „Hauptstadt des Fairen Handels“
- Finanzielle Unterstützung von Projektvorhaben
- Einstiegsangebote, Informationsarbeit und Publikationen
- Kompetenzstelle Faire Beschaffung Berlin



Kompass Nachhaltigkeit

Die SKEW bietet regelmäßig Online-Seminare zum Kompass an



Kooperationsprojekt von **SKEW** und **GIZ**

Über den Kompass

Unsere Mission

So funktioniert's

Service

Kontakt

Impressum und Datenschutz

Suchbegriff...

DE EN

Mein Kompass

Startseite

Kommunaler Kompass

Praxisbeispiele

Gütezeichenfinder

Nachweise

Grundlagenwissen

Vergabetool

Praxisbeispiele Ausschreibungen,
Ratsbeschlüsse...)

Suche und Vergleich von Gütezeichen

Anbieterfirmen zertifizierter Produkte

Textbausteine für Vergabeunterlagen

Vergabetool: Entscheidungshilfe für
nachhaltige Vergaben

Hintergrundinformationen zu Vergaberecht und
Nachhaltigkeit in Vergabeverfahren

Wissenspool mit der
Möglichkeit Fragen zu stellen

Beschaffungsmonitor

Fragebogengenerator

Strategieplaner

Community

HERZLICH WILLKOMMEN

Vernetzung und Fachaustausch



**ENGAGEMENT
GLOBAL**



Netzwerk Faire Beschaffung

- Bundesweites Netzwerk aus über 250 Engagierten aus Kommunen, Behörden, NROs,
- Plattform für Wissens- und Erfahrungsaustausch
- Jährlich bundesweite Netzwerktreffen

Wichtiger Termin
für 2025:
Netzwerktreffen



**30. Oktober
in München**

[Zur Webseite](#)

Weiterbildungsangebote

Faire Beschaffung

Online-Grundlagen-Seminar

- [27. Mai 2025; 9-13 Uhr](#)
- 27. August 2025; 9-13 Uhr
- 06. November 2025; 9-13 Uhr

Online-Vertiefungsseminar Faire Beschaffung von Lebensmitteln

- 09. Oktober 2025; 09-13 Uhr



[Zur Webseite](#)

E-Learning Faire Beschaffung



Ergänzendes digitales Weiterbildungsangebot um eine digitale *Lernplattform*:

- ✓ ermöglicht individuelles & flexibles Lernen
- ✓ Kurse sind modular aufgebaut und können nach Bedarf bearbeitet werden



HERZLICH WILLKOMMEN!



Bei ILIAS anmelden

Benutzername

Passwort

Anmelden

Neues Benutzerkonto registrieren
Passwort vergessen?
Benutzernamen vergessen?



<https://lernplattform.engagement-global.de>

Kursangebot:

Grundlagenkurs Faire Beschaffung in Kommunen	Vertiefungskurs Nachhaltige Beschaffung von Lebensmitteln	Vertiefungskurs Nachhaltige Beschaffung von Textilien	Vertiefungskurs Strukturelle Verankerung der fairen Beschaffung	Praxiskurs Kompass Nachhaltigkeit

Einführung starten

Individuelle Weiterbildung für Ihre Kommune

- Verknüpfung von Selbstlernelementen mit einem individuellem Online-Seminar
- Schulungsinhalte können auf die inhaltlichen Bedarfe ihrer Kommune zugeschnitten werden



Individuelle Beratung

Die Ausgangssituationen und Bedingungen für die Einführung fairer Beschaffung sind in jeder Kommune anders. Auch bei der weiteren Verankerung im Verwaltungsalltag tauchen unterschiedlichste Fragen auf, die sich bisweilen nicht mit Standardantworten lösen lassen. Mit unserer individuelle Beratung für Ihre kleinen und großen Fragen anbieten:



- Bei umfangreichen Anliegen oder Fragen vereinbaren wir gerne auch Einzeltermine mit Ihnen. (<https://skew.engagement-global.de/beratung-und-prozessbegleitung.html>)

Wettbewerb Hauptstadt des Faire Handels



- Der Wettbewerb zeichnet Kommunen aus, die sich für den Fairen Handel und die Faire Beschaffung einsetzen.
- **Preise:** Je Kategorie „kleine, mittlere und große Kommunen “ werden Preisgelder in Höhe von insgesamt **220.000 Euro** vergeben.
- **Bewerbungsfrist: 30. Juni 2025**
- Weitere Informationen unter: www.faire-hauptstadt.de



- [10 Gründe zur Teilnahme](#)
- [Datenbank der Guten Beispiele](#)
- [Link zum Bewerbungstool](#)



Koordination kommunaler Entwicklungspolitik



Personelle Unterstützung (Förderung bis 90%) für Kommunen:

Für Projekte zu den Themenfeldern (keine Dauerstellen):

- Agenda 2030 für nachhaltige Entwicklung
- Fairer Handel und Faire Beschaffung
- Partnerschaften mit Kommunen und Regionen aus Ländern des Globalen Südens

[Zur Webseite](#)

Personalstellen bis 24 Monate mit Fortbildungs- und Reisekosten, Projektmitteln

Fristen und Termine für die Einreichung von Anträgen werden bald online veröffentlicht. Interessierte Kommunen können sich auch jetzt schon in den Interessensverteiler aufnehmen lassen. Die Anmeldung erfolgt per Email an **kepol-koordination.skew@engagement-global.de**

Kleinprojektefonds kommunale Entwicklungspolitik



Förderfähige Maßnahmen

[Zur Webseite](#)

1. Bildungs- und Informationsarbeit
2. Konzeptionelle Weiterentwicklung/Qualifizierung
3. Vernetztes Handeln (Akteure in Deutschland und in Partnerkommunen)
4. Süd-Nord/Nord-Süd Begegnung mit kommunalen Partnern aus dem Globalen Süden

Finanzierung und Laufzeit

- Fördersumme bis 20.000 €, Eigenanteil mind. 10 %
- Keine überjährigen Projekte
- 10 Wochen Bearbeitungszeit
- Verwendbar für Honorare, Reisekosten, Sachausgaben, Verwaltungskosten

→ Für den Fairen Handel:
z.B. für Begleitung und
Beratung in Pilotprojekten,
Umsetzung von Fairem
Frühstück, Fairer Weih-
nachtsmarkt, Filmreihe uvm.

Unterstützungsangebote

**ENGAGEMENT
GLOBAL**



Bundesministerium für Wohnen, Stadtentwicklung und Bauwesen (BMWSB)

- [Informationsportal Nachhaltiges Bauen](#)

Fachagentur nachwachsende Rohstoffe (FNR)

- www.fnr.de www.das-nachwachsende-buero.de (Leitfäden, Produktübersicht)

Fairtrade Deutschland

- www.fairtrade-deutschland.de und www.fairtrade-towns.de

Kompetenzstelle für nachhaltige Beschaffung (KNB)

- www.nachhaltige-beschaffung.info (Schulungen, Praxisbeispiele)

Kompetenzstelle innovative Beschaffung (KOINNO)

- www.koinno-bmwi.de (Lebenszyklus-Tool-Picker, Praxisbeispiele)

Servicestelle Kommunen in der Einen Welt (SKEW)

- www.service-eine-welt.de → Themen → Fairer Handel und Faire Beschaffung
- www.kompass-nachhaltigkeit.de (Kooperationsprojekt von SKEW und GIZ)

Umweltbundesamt (UBA)

- www.beschaffung-info.de (Leitfäden, Praxisbeispiele)

Sie sind nicht allein! Zivilgesellschaft, Verwaltung und Politik: gemeinsam für Faire Beschaffung

**ENGAGEMENT
GLOBAL**



Für eine erfolgreiche Faire Beschaffung braucht es mehrere Akteure:



Ihr Kontakt



Ashley Klein
Ashley.Klein@engagement-global.de

